

GPS Garmin GPSMAP 86i inReach



Navegador con comunicación por satélite y mensajes SOS interactivos inReach. Flota, Pantalla color de 3". Conectividad inalámbrica a tu sistema náutico a bordo.

Calificación: Sin calificación

Precio

Precio de venta con descuento

Precio de venta \$13,499.00

Descuento

[Haga una pregunta sobre este producto](#)

Descripción

Dispositivo portátil GPS náutico con funciones de comunicación por satélite de inReach®

- Resistente al agua, flotante, con una pantalla de 3" que puede leerse a la luz del sol y un funcionamiento mediante botones que facilitan el uso en el agua
- Transmite datos de la embarcación desde plotters e instrumentos compatibles para agrupar la información del sistema náutico
- No pierdas el contacto con la comunicación por satélite de inReach y los mensajes de texto bidireccionales a través de la red de satélite Iridium® con cobertura total a nivel global (requiere suscripción a un servicio por satélite).
- Funciona como mando a distancia del piloto automático Garmin y de determinados productos náuticos FUSION®
- Es compatible con cartas BlueChart® g3 opcionales
- El filtro GPS ajustable reduce las indicaciones de velocidad y de rumbo en caso de oleaje

Zarpa sin preocupaciones con el dispositivo de mano GPSMAP® 86i. Tanto si vas a pasar el día pescando como en una embarcación a vela o a motor, tendrás la tranquilidad de llevar contigo un navegador de reserva con comunicación por satélite y mensajes SOS interactivos. Este dispositivo de mano de calidad superior flota y dispone de una pantalla en color de 3" que puede leerse a la luz del sol. Además, la conectividad inalámbrica lo convierte en una extensión virtual de tu sistema náutico a bordo, lo que te proporciona un mayor conocimiento y comodidad.

Conéctate con tu embarcación

Sincroniza tu GPSMAP® 86i con plotters Garmin e instrumentos compatibles para ver los datos de la embarcación en tiempo real directamente en el dispositivo de mano. Además, puede funcionar como mando a distancia del piloto automático Garmin y de determinados productos náuticos FUSION. Cuando estés desplazándote, el filtro GPS ajustable reduce las indicaciones de velocidad y de rumbo en caso de oleaje para conseguir un seguimiento más preciso.



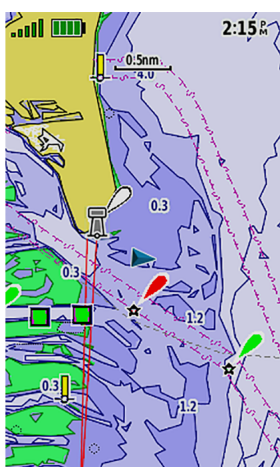
Comunicación por satélite

Gracias a la tecnología de satélite inReach incorporada y a las opciones de servicio adicionales¹, tu GPSMAP® 86i te permite mantenerte en contacto desde cualquier parte del mundo. Podrás enviar y recibir mensajes bidireccionales, hacer un seguimiento de la ruta y compartirla, e incluso enviar un mensaje interactivo SOS para recibir asistencia de emergencia por parte de un centro de control global, disponible las 24 horas, a través de la red satélite Iridium con cobertura total a nivel global. También podrás recibir previsiones meteorológicas directamente en tu dispositivo, para que puedas tomar decisiones informadas según las condiciones locales o del destino.



Cartas BlueChart g3 opcionales

El GPSMAP® 86i incluye un mapa base mundial preinstalado. Aunque también te permite añadir BlueChart g3 cartas costeras BlueChart g3, que ofrecen una cobertura, una claridad y un nivel de detalle líderes en el sector con datos de Garmin y Navionics® integrados. Los contornos detallados te permiten ver contornos de profundidad de 0.3 metros, lo que te permitirá obtener una representación más precisa de la estructura del fondo para que disfrutes de cartas de pesca optimizadas y de un mayor nivel de detalle en planos de puertos, pantanos y canales.



Mantente en contacto

Recibe notificaciones inteligentes directamente en tu dispositivo de mano GPSMAP® 86i cuando lo vincules con tu smartphone compatible. También puedes sincronizar el GPSMAP® 86i con la portal Garmin Explore™ para gestionar en la nube tus waypoints, tracks y rutas favoritos. El GPSMAP® 86i ofrece conectividad Wi-Fi®, tecnología ANT+® y tecnología inalámbrica Bluetooth® para facilitar las actualizaciones y las conexiones inalámbricas. Para travesías largas, la batería de litio interna recargable proporciona hasta 35 horas de autonomía en el modo de seguimiento de 10 minutos².

Comentarios

Aún no hay comentarios para este producto.